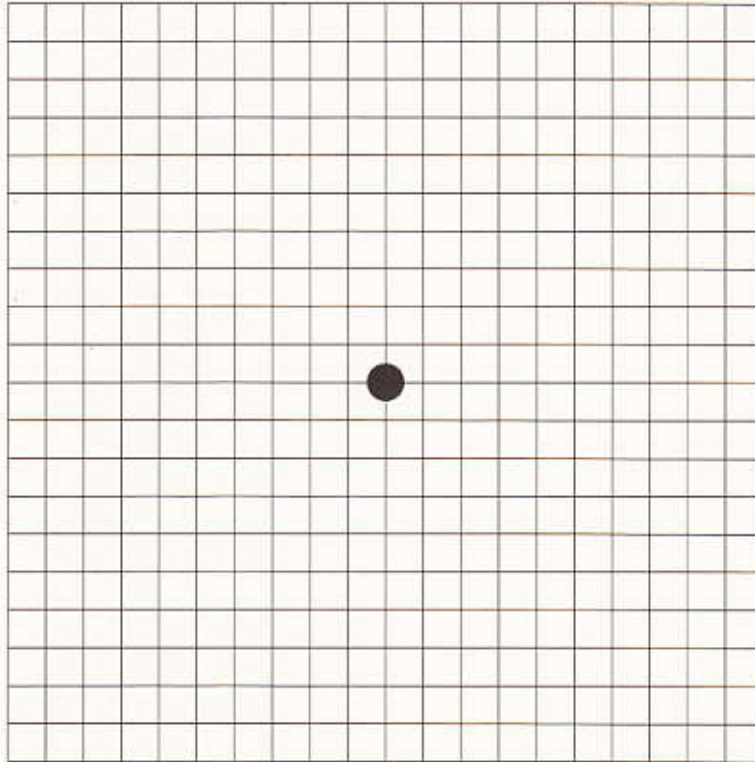


Grille de Amsler



1
Garder les lunettes pour la vision de près ou les lentilles de lecture, se placer à une distance de 35-40 cm de la grille.

2
Se cacher 1 oeil et regarder avec l'autre au centre de la grille

3
Répéter l'opération avec l'autre oeil

Si vous voyez des lignes ondulées, tordues, déformées ou de zones d'ombres ou manquements dans le quadrillage, s'il vous voyez une tâche ou tout autre signe qui n'était pas présent au précédent contrôle, vous devez consulter votre ophtalmologiste en urgence